

The logo for STG, consisting of the letters 'S', 'T', and 'G' in a stylized, outlined font. The 'S' and 'T' are connected, and the 'G' has a unique shape with a vertical line through it. The background of the entire image is a vibrant green with a bokeh effect of light spots. On the right side, there is a large, semi-transparent circular graphic containing a grayscale photograph of two men in industrial workwear. The man in the foreground is wearing a white hard hat and a dark jacket, pointing towards the left. The man behind him is wearing a dark hard hat and a dark jacket. In the top right corner, there is a grid of white dots. In the bottom right corner, there are white decorative symbols: a zigzag line and a cross.

OFERTA

STG jest dostawcą najwyższej jakości tkanin na rynek odzieży roboczej

BEZPIECZEŃSTWO

JEST PIERWSZYM WŚRÓD RÓWNYCH SOBIE

5 osób ginie przez wypadek w pracy lub choroby zawodowej **co minutę**

4 pracowników otrzymują traury przez wypadki w pracy **co sekundy**

Produkcja, cena, jakość, zarządzanie personelem, procesy technologiczne i bezpieczeństwo jest ważne dla sukcesu Twojej firmy.

ALE W PRZYPADKU KIEDY ONI NIE ZGADZAJĄ SIĘ MIĘDZY SOBĄ, BEZPIECZEŃSTWO JEST NAJWAŻNIEJSZE.

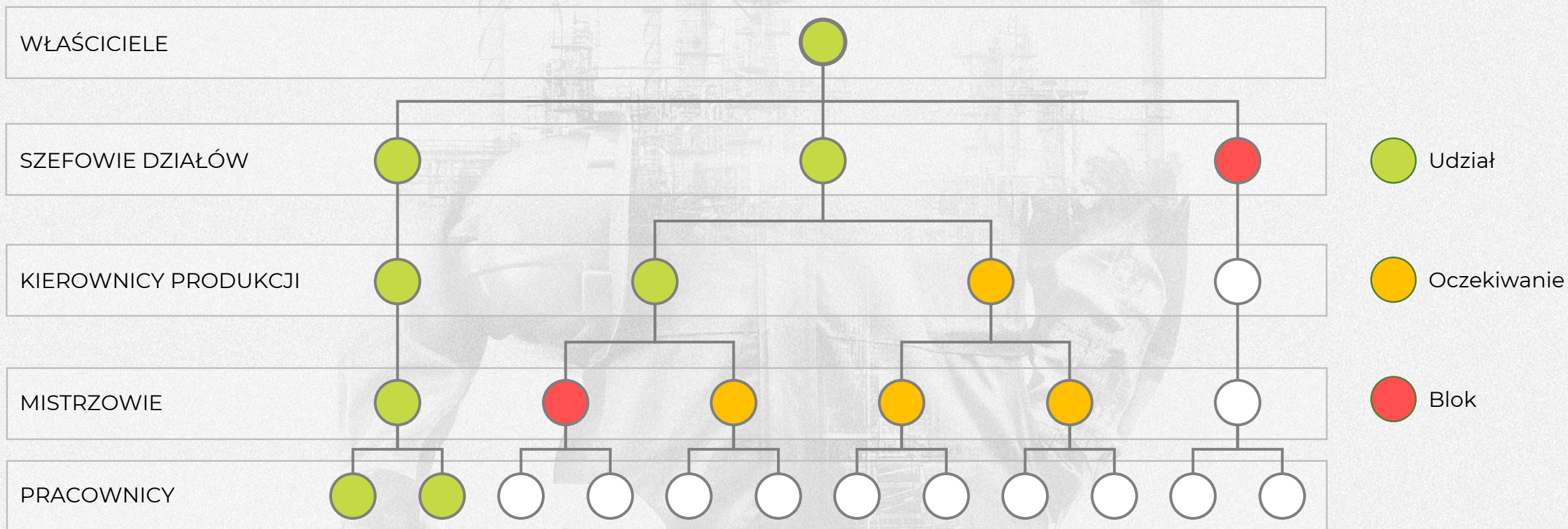
- ▶ Ekonomicznie opłacane inwestować w ochronę pracy, niż eliminować skutki wypadków w pracy
- ▶ Każdy wypadek w pracy w uprzemysłowionych krajach Europy będzie kosztować około 500 - 1000 euro dziennie
- ▶ Każde euro zainwestowane w zdrowie i bezpieczeństwo może przynieść potencjalną korzyść w wysokości ponad 2 euro

BRAK ŚOI JEST DRUGĄ NAJCZĘSTSZĄ PRZYCZYNĄ URAZÓW W MIEJSCU PRACY.



KASKADA

KULTURY BEZPIECZEŃSTWA



Ważnym jest to żeby decyzję podejmowane przez kierownictwo były również podejmowane oraz wprowadzane na każdym innym poziomie.

POPARCIE WSZYSTKICH ZAINTERESOWANYCH STRON

I TO NIE TYLKO PRACOWNICY

	KIEROWNICTWO FIRMY	DYREKCJA FINANSOWA	DYREKCJA ZAMÓWIEŃ	KIEROWNICY PRODUKCJI	MISTRZ / BRYGADZISTA	PRACOWNIK
\$\$\$\$						
ZMNIEJSZYĆ KOSZTY						
JAKOŚĆ PRODUKCJI						
CIĄGŁOŚĆ PRODUKCJI						
ATRAKCYJNOŚĆ NA RYNKU PRACY						
REPUTACJA						
TERMINOWE DOSTARCZANIE ŚOI						
JAKOŚĆ ŚOI						
KOMFORT ŚOI						
URAZOWOŚĆ						

KOMFORT

TO BEZPIECZEŃSTWO

Kluczowe charakterystyki tkanin

WYGODA

Cięższe tkaniny są często gęstsze, grubsze, a przez to mniej elastyczne. Wewnątrz ubrania gromadzi się więcej ciepła. Dodatkowo odzież wykonana ze sztywnej tkaniny ogranicza ruchy, w rezultacie pracownicy odmawiają noszenia odzieży roboczej.

OCHRONA PRZED WILGOCIĄ

Jeśli w przypadku narażenia na ekstremalne temperatury wytwarzanie i wchłanianie potu nie są odpowiednio kontrolowane przez ubranie, to prowadzi do pojawu pary wodnej, a ostatecznie do potu i dyskomfortu.

WENTYLACJA

Wysoka oddychalność materiału oznacza szybkie przepuszczanie ciepła przez materiał, co zapewnia pracownikom przyjemniejsze uczucie podczas noszenia odzieży.

TRWAŁOŚĆ

Kurczenie, rozciąganie, mechacenie, przebarwienia i przedwczesne zużycie mają duży wpływ na poziom komfortu odzieży roboczej. Częściowa lub całkowita utrata właściwości ochronnych podczas eksploatacji może prowadzić do poważnych konsekwencji w zakresie bezpieczeństwa pracowników.

WPŁYW STOSOWANIA ŚOI

ŚOI są niezbędnym elementem w procesie budowania kultury bezpieczeństwa, środka, w którym dba się o pracowników.

- ▶ poprawa jakości produktu
- ▶ poprawa bezpieczeństwa pracowników
- ▶ zwiększenie produktywności
- ▶ zwiększenie samopoświęcenia pracownika
- ▶ zwiększenie rentowności przedsiębiorstwa
- ▶ zmniejszenie ilości zachorowań na choroby zawodowe





80%

JAKOŚCI ODZIEŻY ROBOCZEJ
TO TKANINA

Charakterystyki tkaniny mają duży wpływ na poziom komfortu odzieży oraz bezpieczeństwo.

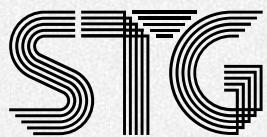
TEST ODZIEŻY ROBOCZEJ

Test odzieży roboczej to najskuteczniejszy sposób żeby sprawdzić deklarowane cechy i właściwości

Komfort jest najwyższym priorytetem w dowolnych testach

“Komfort” oznacza dla każdego coś innego

Test odzieży pozwala uniknąć oceny emocjonalnej i skupić się na właściwościach ochronnych i korzyściach



to firma z pełnym cyklem opracowywania i wdrażania standardów korporacyjnych, dostawcą innowacyjnych tekstyliów

WYŁĄCZNY PRZEDSTAWICIEL MAREK



DALETEC
NORWEGIA



SAPPHIRE FINISHING MILLS
PAKISTAN

NASZE GŁÓWNE KIERUNKI PRACY

- ▶ **KOMPLEKSOWE PODEJŚCIE**
oraz zarządzanie ryzykiem
- ▶ **OBSŁUGA**
pomoc w tworzeniu SIWZ
do przetargu
- ▶ **POMOC**
rozwój i wdrożenie standardów
PPE
- ▶ **REALIZACJA**
dobór, zastosowanie
i konserwacja ŚOI

Dostarczenie danych propozycji jest możliwe zarówno w połączeniu, jak i osobno. Żaden z wybranych do współpracy wariantów nie wymaga dodatkowych wydatków z Pańskiej strony. Na Państwa życzenie możemy polecić wykonawcę/firmę odzieżową za zrównoważoną ofertą cenową.

PRODUKT FINALNY



- AUDIT
- STANDARD ŚOI
- BRANDBOOK
- E-KATALOG
- KONTROLA WEJŚCIA
- KOMPLEKSOWA
OBSŁUGA

STUDIUM PRZYPADKU



METINVEST
Holding

Wieloetapowy zestaw prac nad uzasadnieniem i rozwojem korporacyjnego standardu ŚOI, z monitorowaniem wdrażania i doskonalenia.

TERMINY REALIZACJI: 2011-2016

KERNEL

Agroholding Kernel (Kernel Trade Sp. z o.o. oraz Kernel Agro Sp. z o.o.)

Audyt wymagań technicznych dla firmowej odzieży roboczej.

Rozwój stylu Klienta korporacyjnego. Przeprowadzanie testów produkcyjnych w przedsiębiorstwach Klienta.

Przygotowanie dokumentu „Standard Odzieży Roboczej Wydziału Aktywów Produkcyjnych”.

Szkolenie personelu w efektywnym korzystaniu z opracowanych dokumentów.

TERMINY REALIZACJI: 2016-2017



Agroholding Agroprosperis
(Sp. z o.o. AGROPROSPERIS)

Audyt wymagań technicznych dla firmowej odzieży roboczej. Rozwój stylu Klienta korporacyjnego.

Przeprowadzanie testów produkcyjnych w przedsiębiorstwach Klienta.

Przygotowanie dokumentu “Katalog Odzieży Roboczej dopuszczonej do użytku w firmach Agroprosperis”.

TERMINY REALIZACJI: 2017-2018

STUDIUM PRZYPADKU



Agroholding IMK
(Sp. z o.o. "IMK")

Opracowanie dokumentu "Katalog odzieży roboczej".

Dobór materiałów, testy produkcyjne odzieży roboczej, projekt tekstu dokumentu z opisem i zdjęciami odzieży roboczej.

TERMINY REALIZACJI: 2017-2018



Sp. z o.o. ROSTDORBUD
(RDS UKRAINE)

Opracowanie dokumentu "Katalog odzieży roboczej".

Dobór materiałów, testy produkcyjne odzieży roboczej, projekt tekstu dokumentu z opisem i zdjęciami odzieży roboczej.

TERMINY REALIZACJI: 2020-2021



Przedsiębiorstwa komunalne
Mariupola

Audyt wymagań technicznych dla odzieży roboczej. Rozwój stylu Klienta korporacyjnego.

Przeprowadzanie testów produkcyjnych w przedsiębiorstwach Klienta.
Opracowanie szkicu odzieży roboczej.

Opracowanie dokumentu "Katalog zalecanej odzieży specjalnej, obuwia i środków ochrony indywidualnej dla pracowników zakładów użyteczności publicznej w Mariupoli".

TERMINY REALIZACJI: 2019-2020

STUDIUM PRZYPADKU



PP MPH JUŻNY
(Port Południowy)

Wspólna praca z odpowiednimi służbami przedsiębiorstwa odpowiedzialnymi za odzież roboczą. Audyt diagnostyczny (przeгляд i analiza miejsc pracy).

Rozwój wizerunku firmy. Dobór tkanin i komponentów do produkcji próbek odzieży. Przeprowadzanie prób produkcyjnych partii badawczo-przemysłowej na platformach roboczych. Analiza wyników badań. Opracowanie części dokumentacji przetargowej Klienta, która reguluje: opis techniczny modelu, wymagania dotyczące tkanin i materiałów, kontrolę odbioru.

TERMINY REALIZACJI: 2019-2020



PP MARIUPOL MORSKI PORT
HANDLOWY

Wspólna praca z odpowiednimi służbami przedsiębiorstwa odpowiedzialnymi za odzież roboczą. Audyt diagnostyczny (przeгляд i analiza miejsc pracy). Rozwój wizerunku firmy. Dobór tkanin i komponentów do produkcji próbek odzieży. Przeprowadzanie prób produkcyjnych partii badawczo-przemysłowej na platformach roboczych. Analiza wyników badań.

Opracowanie części dokumentacji przetargowej Klienta, która reguluje: opis techniczny modelu, wymagania dotyczące tkanin i materiałów, kontrolę odbioru.

TERMINY REALIZACJI: 2019-2020



Chmielnicka Elektrownia
Jądrowa

Wspólna praca z odpowiednimi służbami przedsiębiorstwa odpowiedzialnymi za odzież roboczą. Rozwój wizerunku firmy. Dobór tkanin i komponentów do produkcji próbek odzieży roboczej. Przeprowadzanie prób produkcyjnych partii badawczo-przemysłowej na platformach roboczych. Analiza wyników badań. Udział w opracowaniu dokumentu „Wymagania techniczne i warunki dostawy” strojów pracowniczych wraz z opisem modeli, który obejmuje projekt wizualny oraz wykaz materiałów do produkcji odzieży roboczej. Opracowane i wdrożone rekomendacje, udokumentowane w celu kontroli jakości przychodzącej odzieży roboczej.

TERMINY REALIZACJI: 2019-2020

ZDROWE I BEZPIECZNE WARUNKI PRACY — GWARANCJA ZDROWEGO BIZNESU.

BEZPIECZEŃSTWO

NIE WYDATKI, ALE INWESTYCJE!

Address: Kalisz, ul. Zacisze 2, 62-800
Dział Sprzedaży: +48 718 808 456
Godziny pracy: pon-pt od 9:00 do 18:00
stgpoland.pl
info@stgpoland.pl

